

COPYRIGHT© Hangzhou EZVIZ Software Co., Ltd. TOUS DROITS RÉSERVÉS.

Toutes les informations (y compris, entre autres, les libellés, les images, les graphiques) appartiennent à Hangzhou EZVIZ Software Co., Ltd. (ci-après dénommée « EZVIZ »). Ce manuel de l'utilisateur (ci-après dénommé « le manuel ») ne peut pas être reproduit, modifié, traduit ou publié, en partie ou dans sa totalité, en aucune façon que ce soit, sans l'autorisation écrite préalable de EZVIZ. Sauf disposition contraire, EZVIZ ne donne aucune garantie ou ne fait aucune représentation, expresse ou implicite, concernant le manuel.

### **À propos de ce manuel**

Ce manuel fournit des instructions d'utilisation et de gestion du produit. Les images, les tableaux, les figures et toutes les autres informations ci-après ne sont données qu'à titre de description et d'explication. Les informations contenues dans ce manuel sont modifiables sans préavis, en raison d'une mise à jour d'un micrologiciel ou pour d'autres raisons. Vous trouverez la dernière version sur le site Internet [EZVIZ™](http://www.ezviz.com) (<http://www.ezviz.com>).

### **Révisions**

Nouvelle version – août 2025

### **Reconnaissance des marques déposées**

EZVIZ™, ™, et d'autres marques de commerce et logos d'EZVIZ appartiennent à EZVIZ dans divers pays.

Toutes les autres marques et tous les logos mentionnés ci-après appartiennent à leurs propriétaires respectifs.

### **Mentions Légales**

DANS LES LIMITES PRÉVUES PAR LA LOI EN VIGUEUR, LE PRODUIT DÉCRIT, AVEC SON MATÉRIEL, LOGICIEL ET MICROLOGICIEL, EST FOURNI « EN L'ÉTAT », AVEC CES FAIBLESSES ET ERREURS, ET EZVIZ N'OFFRE AUCUNE GARANTIE, EXPRESSE OU IMPLICITE, Y COMPRIS, ENTRE AUTRES, LES GARANTIES TACITES DE VALEUR MARCHANDE ET D'ADÉQUATION À UN USAGE SPÉCIFIQUE ET DE NON-VIOLATION DES DROITS DE TIERS. EZVIZ, SES DIRECTEURS, OFFICIERS, EMPLOYÉS OU AGENTS NE POURRONT EN AUCUN CAS ÊTRE TENUS POUR RESPONSABLES DE TOUT DOMMAGE SPÉCIAL, CONSÉCUTIF, ACCIDENTEL OU INDIRECT, Y COMPRIS LES DOMMAGES POUR PERTE DE BÉNÉFICES COMMERCIAUX, INTERRUPTION D'ACTIVITÉ, OU PERTE DE DONNÉES OU DE DOCUMENTATION, EN RELATION AVEC L'UTILISATION DE CE PRODUIT, MÊME SI EZVIZ A ÉTÉ INFORMÉ DE LA POSSIBILITÉ DE TELS DOMMAGES.

DANS LES LIMITES AUTORISÉES PAR LA LOI EN VIGUEUR, EN AUCUN CAS LA RESPONSABILITÉ TOTALE CUMULÉE D'EZVIZ NE DÉPASSERA LE PRIX D'ACHAT D'ORIGINE DU PRODUIT.

EZVIZ N'ASSUME AUCUNE RESPONSABILITÉ POUR LES DOMMAGES CORPORELS OU MATÉRIELS RÉSULTANT D'UNE PANNE DE PRODUIT OU D'UN ARRÊT DE SERVICE CAUSÉ PAR : A) UNE INSTALLATION INCORRECTE OU UNE UTILISATION AUTRE QUE CELLE DEMANDÉE ; B) LA PROTECTION DES INTÉRÊTS NATIONAUX OU PUBLICS ; C) UN CAS DE FORCE MAJEURE ; D) VOUS-MÊME OU UN TIERS, Y COMPRIS, MAIS SANS S'Y LIMITER, L'UTILISATION DE PRODUITS, LOGICIELS, APPLICATIONS ET AUTRES DE TIERS.

EN CE QUI CONCERNE LE PRODUIT AVEC UN ACCÈS À INTERNET, L'UTILISATION DU PRODUIT EST TOTALEMENT À VOS PROPRES RISQUES. EZVIZ N'ASSUMERA AUCUNE RESPONSABILITÉ POUR TOUT FONCTIONNEMENT ANORMAL, FUITES DE DONNÉES PRIVÉES OU AUTRES DOMMAGES RÉSULTANT DE CYBERATTAQUES, ATTAQUES DE PIRATES, VIRUS OU TOUT AUTRE RISQUE DE SÉCURITÉ LIÉ À INTERNET ; TOUTEFOIS, EZVIZ FOURNIRA UNE ASSISTANCE TECHNIQUE RAPIDE LE CAS ÉCHÉANT. LES LOIS SUR LA SURVEILLANCE ET LA PROTECTION DES DONNÉES VARIENT SELON LA JURIDICTION. VEUILLEZ VÉRIFIER TOUTES LES LOIS PERTINENTES DANS VOTRE JURIDICTION AVANT D'UTILISER CE PRODUIT AFIN DE VOUS ASSURER QUE VOTRE UTILISATION EST CONFORME À LA LÉGISLATION APPLICABLE. EZVIZ NE SERA PAS TENUE RESPONSABLE EN CAS D'UTILISATION DE CE PRODUIT À DES FINS ILLÉGALES.

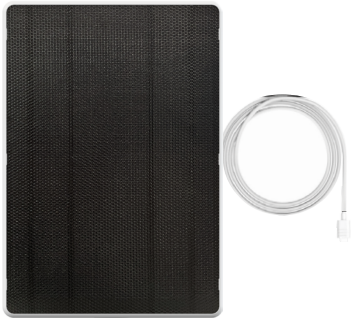
EN CAS DE CONFLIT ENTRE LES DISPOSITIONS PRÉCÉDENTES ET LES LOIS EN VIGUEUR, CES DERNIÈRES PRÉVALENT.

# Table des matières

<b>Vue d'ensemble .....</b>	<b>1</b>
1. Contenu de l'emballage .....	1
2. Notions de base .....	2
<b>Chargement de l'appareil .....</b>	<b>3</b>
1. Adaptateur d'alimentation en charge .....	3
2. Charge photovoltaïque solaire .....	3
<b>Ajoutez l'appareil à l'application EZVIZ .....</b>	<b>4</b>
<b>Installation .....</b>	<b>5</b>
1. Emplacement d'installation .....	5
2. Installez le support de montage.....	6
3. Installation de l'appareil .....	7
4. Connectez-vous à une caméra à batterie .....	8

# Vue d'ensemble

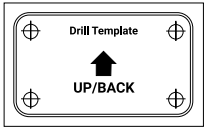
## 1. Contenu de l'emballage



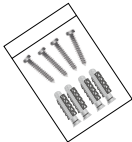
Panneau solaire avec stockage de batterie (×1)  
(ci-après dénommé appareil)



Support de montage (×1)



Gabarit de perçage (×1)



Kit de visserie (×1)



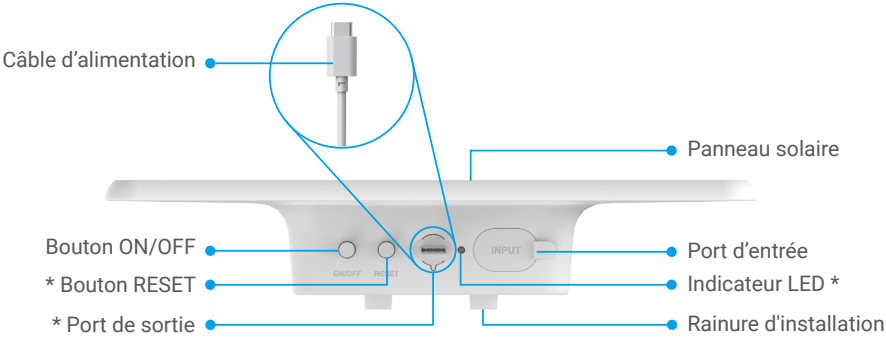
Document d'informations  
réglementaires (×2)



Guide de démarrage rapide  
(×1)

**i** L'apparence de l'appareil dépend de celui que vous avez acheté.

2. Notions de base



Nom	Description
Indicateur LED	<ul style="list-style-type: none"><li>● ● Clignotement lent en vert : charge en cours.</li></ul>
	<ul style="list-style-type: none"><li>■ Vert fixe : charge complète.</li></ul>
	<ul style="list-style-type: none"><li>● ● Bleu clignotant lentement : Fonctionne correctement.</li></ul>
	<ul style="list-style-type: none"><li>■ Bleu solide pendant 5 secondes : réinitialisation réussie.</li></ul>
	<ul style="list-style-type: none"><li>■ Rouge fixe : Batterie faible. Restant : 3%-10%)</li></ul>
Bouton ON/OFF	<ul style="list-style-type: none"><li>● ● ● Clignotement rapide en rouge : Batterie faible. (Restant &lt; 3%)</li></ul>
	<ul style="list-style-type: none"><li>• Allumer : Maintenez le bouton appuyé pendant 2 secondes.</li><li>• Éteindre : Maintenez le bouton appuyé pendant 4 secondes.</li></ul>
	<ul style="list-style-type: none"><li>❗ L'appareil ne peut pas être éteint pendant la charge.</li></ul>
Bouton RESET	<p>Appuyez brièvement sur le bouton 3 fois pour réinitialiser tous les paramètres par défaut.</p> <ul style="list-style-type: none"><li>❗ Cette opération supprimera les informations historiques de connexion et de liaison de l'appareil. Veuillez procéder avec prudence.</li></ul>
Port de sortie	Connectez et alimentez les caméras à batterie EZVIZ.

# Chargement de l'appareil

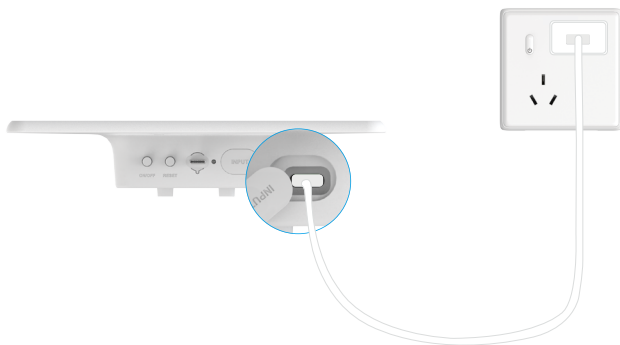
Cet appareil prend en charge deux méthodes de charge : la charge par adaptateur secteur et la charge par photovoltaïque solaire.

Pour une utilisation initiale, il est recommandé de charger complètement l'appareil.

- Veuillez ne pas charger l'appareil lorsque la température dépasse 50 degrés Celsius ou est inférieure à -20 degrés Celsius.
- L'appareil s'allume automatiquement pendant la charge et ne peut pas être éteint. Pour éteindre, déconnectez d'abord l'alimentation électrique.

## 1. Adaptateur d'alimentation en charge

Connectez l'appareil à une prise électrique avec un adaptateur d'alimentation (DC5V 2A, à acheter séparément) et un câble d'alimentation pour le chargement.



- Il n'est pas autorisé de recharger l'appareil avec un adaptateur secteur à l'extérieur.
- Lors de la charge, l'appareil s'allumera automatiquement.
- La prise de courant doit être installée près de l'adaptateur d'alimentation et doit être facilement accessible.

## 2. Charge photovoltaïque solaire

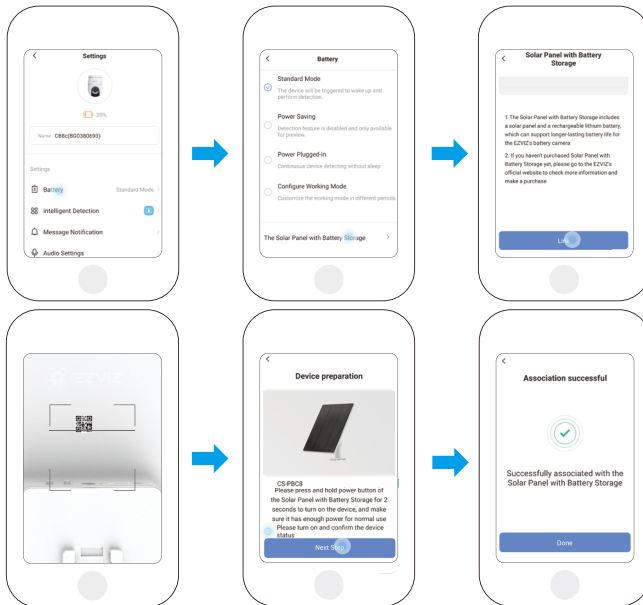
Placez l'appareil en plein soleil pour convertir automatiquement l'énergie solaire en électricité. Pendant la charge, le Indicateur LED clignotera en fonction de l'état de la batterie.

- Si l'appareil est éteint mais reste sous un ensoleillement continu, la charge silencieuse peut s'activer (aucun indicateur ne sera affiché). Pour vérifier l'état de charge, appuyez brièvement sur le bouton ON/OFF pendant 2 secondes ou allumez l'appareil via le chargeur de l'adaptateur secteur.

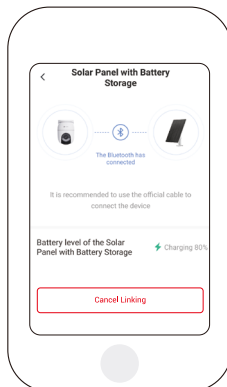
## Ajoutez l'appareil à l'application EZVIZ

- Cet appareil est conçu pour les caméras à batterie EZVIZ. Avant de l'ajouter, veuillez d'abord ajouter une caméra à batterie compatible à l'application EZVIZ. Pour plus de détails, veuillez consulter le manuel d'utilisation de la caméra correspondante.
- Pour plus d'informations sur les caméras à batterie compatibles, veuillez visiter le site [EZVIZ support.ezviz.com](http://EZVIZ.support.ezviz.com).
- L'interface de l'application peut être différente en raison de la mise à jour de la version, et l'interface de l'application que vous avez installée sur votre téléphone prévaut.

1. Accédez à la page d'aperçu de la caméra à batterie, puis appuyez sur « Paramètres -> Batterie -> Le panneau solaire avec stockage de batterie ».
2. Appuyez sur "Lier" et scannez le code QR de l'appareil.
3. Appuyez sur « Étape suivante » pour terminer l'association.



4. Appuyez sur « Paramètres -> Batterie -> Le panneau solaire avec stockage de batterie » pour vérifier le niveau de batterie ou annuler la liaison de l'appareil si nécessaire.



# Installation

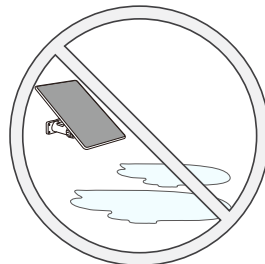
## 1. Emplacement d'installation

### 1 Exigences relatives à l'emplacement d'installation :

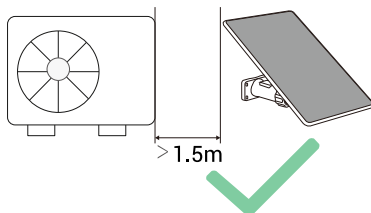
- Choisissez un emplacement avec une exposition au soleil dégagée tout au long de la journée, en évitant l'ombre des arbres, des avant-toits de bâtiments ou d'autres objets.
- Maintenez une distance de 3 mètres maximum (longueur maximale du câble d'alimentation de l'appareil) entre l'appareil et la caméra à batterie, en veillant à ce que le câble repose naturellement sans tension.
- Ne pas installer dans des zones sujettes à l'eau ou à proximité de surfaces hautement réfléchissantes (par exemple, à moins de 1 mètre des murs-rideaux en verre) afin de prévenir les dommages causés par l'eau ou les interférences dues à la pollution lumineuse.
- Maintenez une distance d'au moins 1,5 mètre des appareils émettant de la chaleur (par exemple, les unités extérieures de climatisation) afin d'éviter de nuire à la dissipation thermique de l'appareil.



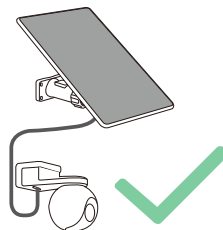
Évitez la couverture  
d'ombre des avant-toits des  
bâtiments



Ne pas installer dans les  
zones sujettes à l'eau



Maintenez une distance  
d'au moins 1,5 mètre des  
appareils émettant de la  
chaleur

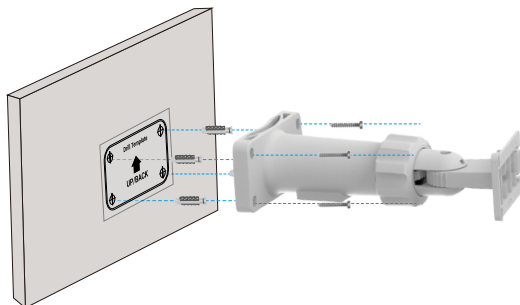


S'assurer que le câble  
repose naturellement sans  
tension

## 2. Installez le support de montage

### Montage mural

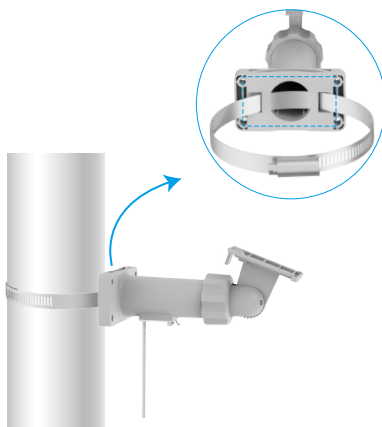
1. Collez le gabarit de perçage sur une surface propre et plane.
2. (Pour le mur/plafond en ciment uniquement) Choisissez un mur propre et plat, percez des trous pour les vis et insérez des chevilles.
3. Utilisez des vis pour fixer le support de montage.



**i** Lors du perçage des trous pour les boulons d'expansion, veuillez vous assurer que le diamètre de la tête de perceuse est de 6 mm et que la profondeur du trou n'est pas inférieure à 35 mm.

### Installation sur une perche

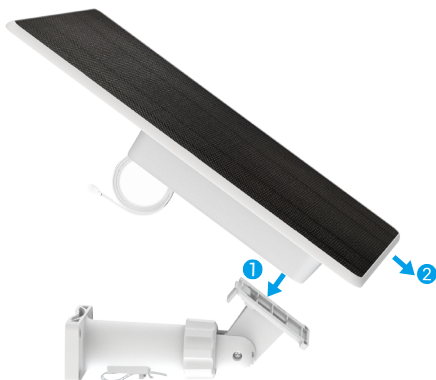
Utilisez le cerceau (à acheter séparément) pour fixer le support de montage à un poteau.



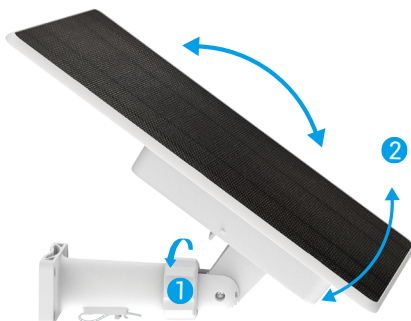


### 3. Installation de l'appareil

1. Alignez le haut du support de montage avec la rainure à l'arrière de l'appareil, faites-le glisser vers le bas jusqu'à entendre un "clik", indiquant que l'appareil est complètement installé sur le support de montage.



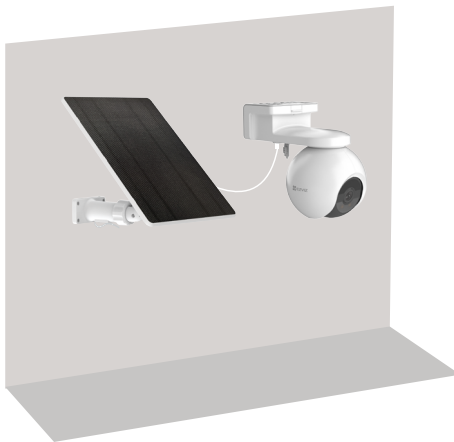
2. Desserrez l'engrenage dans la direction indiquée sur la figure, ajustez l'appareil et assurez-vous qu'il est orienté vers le soleil. Après ajustement, veuillez serrer l'engrenage pour éviter tout desserrage.



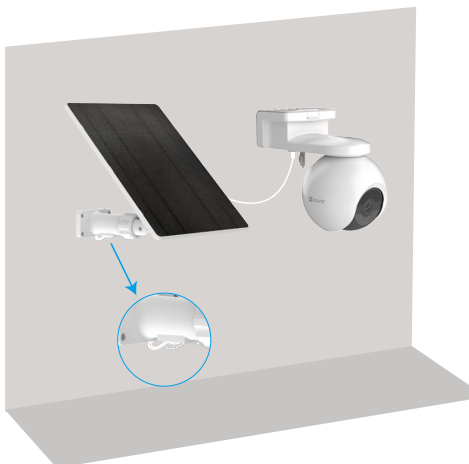
## 4. Connectez-vous à une caméra à batterie

- **ATTENTION:** En tant qu'équipement de recharge alternatif, la quantité d'énergie générée par cet appareil peut être affectée par son environnement réel, principalement par l'intensité de la lumière solaire et la durée d'illumination. Si une caméra à batterie est bientôt à court d'énergie, veuillez garder à l'esprit que cet appareil seul ne peut pas garantir que la caméra reste en état de fonctionnement.
- Pour protéger la batterie de la caméra, la charge s'arrêtera automatiquement lorsque la batterie interne dépasse les limites de température sécuritaires (influencées par la température ambiante, l'intensité du soleil, etc.).
- Nettoyez régulièrement la poussière et les débris de la surface du panneau solaire pour éviter une diminution de l'efficacité de la production d'énergie.

1. Connectez le câble d'alimentation de sortie de l'appareil au port d'alimentation de la caméra à batterie.



2. Si le câble d'alimentation est trop long, les clips de câble sur le support de montage peuvent être utilisés pour le rangement.



• Pour plus d'informations détaillées, veuillez visiter [www.ezviz.com/fr](http://www.ezviz.com/fr).